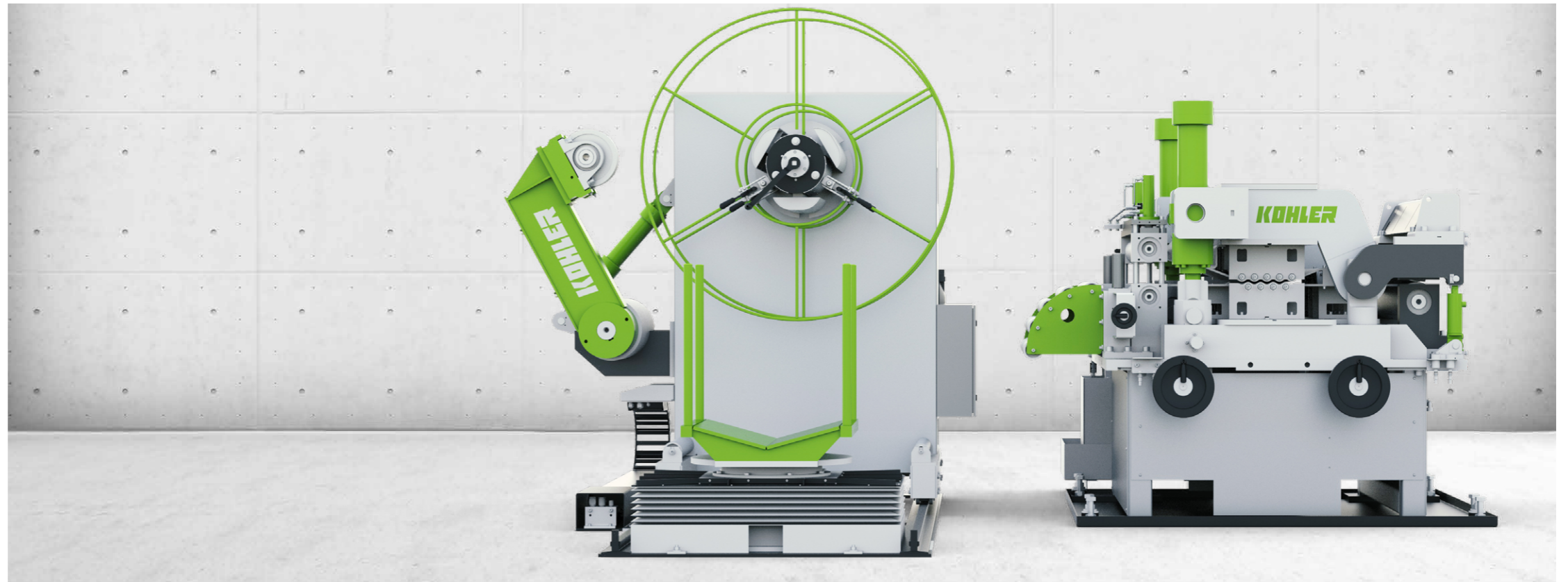


HÖCHSTE  
PRÄZISION UND  
KOMPAKTE  
ABMESSUNGEN

**BANDANLAGE  
IN KURZBAUFORM**  
MIT VORSCHUBRICHT-  
MASCHINE DER NEUEN  
GENERATION

# BANDANLAGE IN KURZBAUFORM FÜR PRÄZISES RICHTEN

Die Bandanlage in Kurzbauf orm von KOHLER richtet Bleche mit hoher Präzision. Dabei eignet sie sich dank ihrer kompakten Abmessungen optimal für beengte Platzverhältnisse. Der innovative Direktantrieb der Richtwalzen vergrößert den Richtbereich der neu entwickelten Vorschubrichtmaschine bei gleichzeitig verbesserter Wirtschaftlichkeit.



## Coilhandling

- Abwickelhaspel mit Coilladestuhl
- Bandbreite 100 mm bis 1.300 mm
- Coilgewicht 4 t bis 20 t
- Materialschonende Schiebekeilspreizung

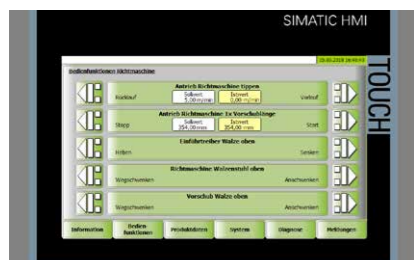
## Optionen:

- Coilladewagen



## Bandabzug (Option):

- Elektrisch angetriebener Bandabzug an der Haspel für große Bandquerschnitte
- Zusätzlicher Rollenkorb oder Prallschutz



## Bedienkonzept

- Bedienkonzepte mit individuellem Automatisierungsgrad



## Direktantrieb

- Direktantrieb der Richtwalzen über Getriebemotoren anstelle marktüblicher Verteilergetriebe und Gelenkwellen
- Bis zu 20 % erhöhter Richtbereich bei gleichem Durchmesser der Richtwalzen im Vergleich zu konventionellem Antrieb
- Oberflächenschonende Materialbearbeitung



## Vorschubrichtmaschine

- Wartungsarm durch Verzicht auf offene Öle sowie Verwendung einer Lebensdauerfett schmierung
- Bedienerfreundliches Wartungskonzept durch 35°-Öffnungswinkel des oberen Walzenstuhls und somit bessere Zugänglichkeit
- Einfache Inspektion und Ausbau der Richtwalzen möglich



## Stützrollen

- Großzügig dimensionierte Stützrollen
- Hoher Kraftfluss
- Erhöhter Leistungsbereich

## KOMPAKT. INNOVATIV. WIRTSCHAFTLICH.

### BANDANLAGE IN KURZBAUFORM MIT INNOVATIVEM DIREKTANTRIEB



#### Abwickelhaspel

Die Einfach-Abwickelhaspel nimmt Coils mit einem Gewicht von 4 t bis 20 t und einer Bandbreite von 100 mm bis 1.300 mm auf. Die sichere Fixierung des Coils erfolgt über eine materialschonende Schiebekeilspreizung. Je nach Bedarf werden verschiedene Konzepte zur Coilsicherung auf der Haspel umgesetzt. Alternativ zum Coilladestuhl kann ein Coilladewagen eingesetzt werden.



#### Bandabzug (Optional)

Je nach Dicke und Breite der Bänder kann optional ein elektrisch angetriebener Bandabzug eingesetzt werden. Dieser kommt z.B. dann zur Anwendung, wenn Schlaufenvorrat und -länge beim Zick-Zack-Betrieb nicht ausreichen oder die benötigte Bandzugkraft nicht mit der Andrückrolle übertragbar ist. Die untere Bandabzugswalze wird zum Einführen des Bandes abgekippt. Ein zusätzlicher Rollenkorb bzw. Prallschutz sind optional möglich.



#### Vorschubrichtmaschine

Die neu entwickelte Vorschubrichtmaschine verarbeitet in Abhängigkeit von der Streckgrenze Material mit Banddicken von 0,5 mm bis 8 mm und Bandbreiten von 100 mm bis 1.300 mm. Die Vorschublänge beträgt 50 mm bis 9.999 mm. Mit Zwischenlüftung erzielt die Vorschubrichtmaschine bis 60 Hübe pro Minute. Großzügig dimensionierte Stützrollen optimieren den Kraftfluss und erhöhen damit den Leistungsbereich im Vergleich zu Maschinen mit kleineren Stützrollen.



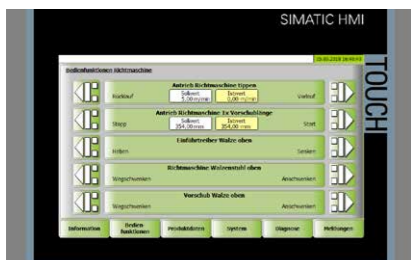
#### Direktantrieb

Der Direktantrieb der Richtwalzen bringt entscheidende Vorteile gegenüber den marktüblichen Verteilergetrieben mit Gelenkwellen: Die kompakte Vorschubrichtmaschine zeichnet sich durch einen erhöhten Richtbereich aus und verbraucht gleichzeitig weniger Energie. Dabei wird die Oberfläche der zu richtenden Bleche schonend bearbeitet. Zusätzlich sinkt die Verschleißanfälligkeit, da der Direktantrieb über weniger bewegliche Teile verfügt.



#### Wartungsfreundlichkeit

Die Maschine zeichnet sich durch eine hohe Wartungsfreundlichkeit aus. So entfällt durch den Verzicht auf Gelenkwellen im Richtwalzenantrieb deren Schmierung. Die Richtwalzen weisen einen deutlich geringeren Verschleiß und damit eine längere Lebensdauer auf. Der um 35° nach oben schwenkbare obere Walzenstuhl erleichtert den Zugang zu den Richtwalzen, die so schnell und einfach gereinigt, gewartet und ausgebaut werden können.



#### Bedienkonzept

Kundenspezifische Bedienkonzepte mit individuellem Automatisierungsgrad sind möglich. Dabei werden z.B. Materialdaten gespeichert oder Statusmeldungen und Wartungshinweise angezeigt.

# OPTIMALE RICHTERGEBNISSE AUCH BEI BEENGTE PLATZ-VERHÄLTNISSEN

KOMPAKTE ABMESSUNGEN, EINE HOHE WIRTSCHAFTLICHKEIT SOWIE DIE INNOVATIVE MASCHINENKONSTRUKTION SIND DIE HERAUSRAGENDEN MERKMALE DER BANDANLAGE IN KURZBAUFORM. DIE PRÄZISEN RICHTERGEBNISSE DER VORSCHUBRICHTMASCHINE DER NEUEN GENERATION ERFÜLLEN HÖCHSTE QUALITÄTSANSPRÜCHE.

#### Kompakte Bauform

- Das durchdachte Anlagenkonzept spart Platz, weshalb sich die Anlage besonders für beengte Platzverhältnisse eignet.
- Das Anlagenkonzept benötigt keine Bandführung oder Bandübergabe. Somit entfallen zusätzliche bauliche Maßnahmen beispielsweise für eine Bandschlaufengrube.

#### Hohe Wirtschaftlichkeit

- Der neu entwickelte Direktantrieb der Richtwalzen reduziert den Energieverbrauch der Anlage.
- Weniger bewegliche Bauteile im Antriebsstrang Richtwalzenantrieb senken die Wartungskosten.
- Die Wirtschaftlichkeit der Bandanlage steigt durch geringeren Wartungsaufwand.

#### Innovative Maschinenkonstruktion

- Der innovative Direktantrieb der Richtwalzen ermöglicht bei gleichem Walzendurchmesser ein bis zu 20% erhöhtes Leistungsspektrum gegenüber Anlagen mit konventionellem Antriebskonzept.
- Großzügig dimensionierte Stützrollen sorgen für optimierten Kraftfluss.

#### Individuelle Optionen sind möglich

Wir passen unsere Bandanlage in Kurzbauform mit verschiedenen Optionen exakt an Ihren Bedarf an. Sprechen Sie uns an.



---

KOHLER auf YouTube



---

**KOHLER Maschinenbau GmbH**

Einsteinallee 7  
77933 Lahr, Germany  
Telefon: +49 7821 6339 - 0  
Telefax: +49 7821 62585  
info@kohler-germany.com  
www.kohler-germany.com